

# Bilder vom Schmied

Anfang der 60er Jahre schuf Horst Schmied nicht nur bemerkenswerte Architektur, er entwickelte auch ein Reihenhauses-Konzept, das heute noch über seinen Namen wieder verkauft respektable Preise erzielt. „Das Schmied-Haus“ unverwechselbar heute ein Klassiker.

... die wilden 60er Jahre



NSU Ro 80

# Heute malt Schmied: ausdrucksstark, voller Leidenschaft, zeitlos schön.

Ab 2015 zeigt die Hof-Galerie seine Werke. Seit dieser Zeit haben Jochen Fischer und Carmen Dieterich erfolgreich Schmied-Bilder verkauft. Seine Sylt-Motive finden großen Anklang.

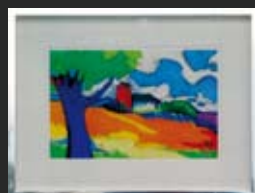
Die Vielzahl von Themen einer umfangreichen Palette in den Räumen der Hof-Galerie lässt die Gäste staunen.

Eine Ausstellung, die einen Besuch lohnt und Freude bereitet.



**HOF GALERIE**  
S · Y · L · T

ANDREAS-NIELSEN-STR. 1 · 25980 SYLT/WESTERLAND  
RATHAUSPLATZ · SPIELBANK  
TELEFON 0 46 51/89 17 61 · FAX 0 46 51/89 10 35  
[www.HOF-GALERIE-SYLT.de](http://www.HOF-GALERIE-SYLT.de)



... zweimal jährlich Ausstellungen in Lagesbüttel  
Frühling und Advent.

Auf Anfrage Galerie im Kleikamp offen.  
Einzigartig! Outdoor-Bilder sind beliebt.

[www.bildervomschmied.de](http://www.bildervomschmied.de)

Frühling 2019

# BRAUNSCHWEIGER ZEITUNG

GIFHORNER RUNDSCHAU

## Schmieds lebendige Bilder ziehen Blicke auf sich

Die Wohnung von Inga und Horst Schmied ist wieder Kunstgalerie.

Von Reiner Silberstein

**Lagesbüttel.** Das Künstler-Ehepaar Inga und Horst Schmied wohnt in der eigenen Galerie – umgeben von Horst Schmieds Malereien mit Pastellkreide und Acryl sowie von den ausgefallenen Dekorationsstücken, die seine Frau kreiert. Seit 1. Mai können Besucher des Hauses im Kleikamp 7 in Lagesbüttel jedes Wochenende wieder eintauchen in die Welt der starken Farben.

Mehr als 180 Bilder sind derzeit zu sehen. Und Schmieds haben nicht nur wieder die ganze Wohnung umgestaltet und dabei auch Werke aus vergangenen Jahren mal wieder ans Tageslicht geholt, die Galerie hat nun auch die letzten Ecken des Gartens erobert. „40 Bilder hängen draußen, wir haben dazu verschiedene Räume angelegt“, so der Künstler. Die Außenbilder hätten auch zur Eröffnung wieder für Verwunderung gesorgt – gebannt auf Alu Dibond stehen sie den Originalen in Sachen Farbigkeit in nichts nach. Besonders stolz ist Schmied auf das Bild im Format 1,50 mal 2,10 Meter, das – Welch Hommage – eine Galerie-Szene



Künstler Horst Schmied aus Lagesbüttel auf seiner Terrasse. FOTO: SILBERSTEIN

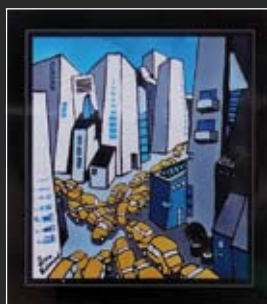
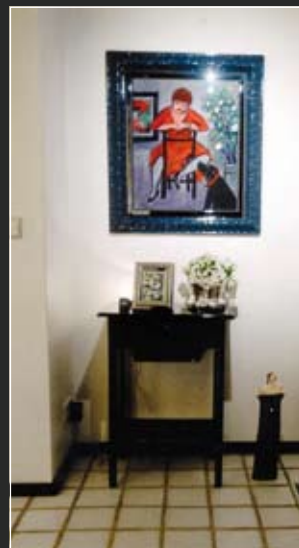
zeigt. „Das Original hat Din-A5-Größe. Der Test ist gelungen. Die Besucher sind hin- und hergerissen.“

Die Betrachter fänden vor allem wieder mehr Gefallen an Bildern mit Menschen, sagt Schmied. Zum Beispiel am neuen Bild „Happy Society“, das am Hauseingang hängt. Da bündeln zwei Menschen einander an, einer läuft weg, jemand will einen anderen festhalten, eine Hand schiebt ein Glas ins Bild – „Ich wollte Lebendigkeit und die Kommunikation zeigen. Die Menschen beschäftigen sich mit den Inhalten, sie spüren, was ich in die Mi-

mik packe.“

Die Frühlingsmottofarbe der Ausstellung, Gelb, erfasst einen schon eifrig im Entree. Das hat Inga Schmied mit Bildern ihres Mannes und Dekorationsstücken ganz in diesem Ton gestaltet. Zwei Blechvögel am Fenster versprechen sich die Liebe und zur Versüßung klettern Maikäfer aus einem gelben Oldtimer über den Tisch.

Schmieds öffnen ihre Haustür für Gäste der Ausstellung diesen Monat jeden Freitag, Samstag und Sonntag sowie am Himmelfahrts-Donnerstag, 30. Mai, jeweils zwischen 15 und 18 Uhr.



... ein starkes Team • Inga und Horst Schmied